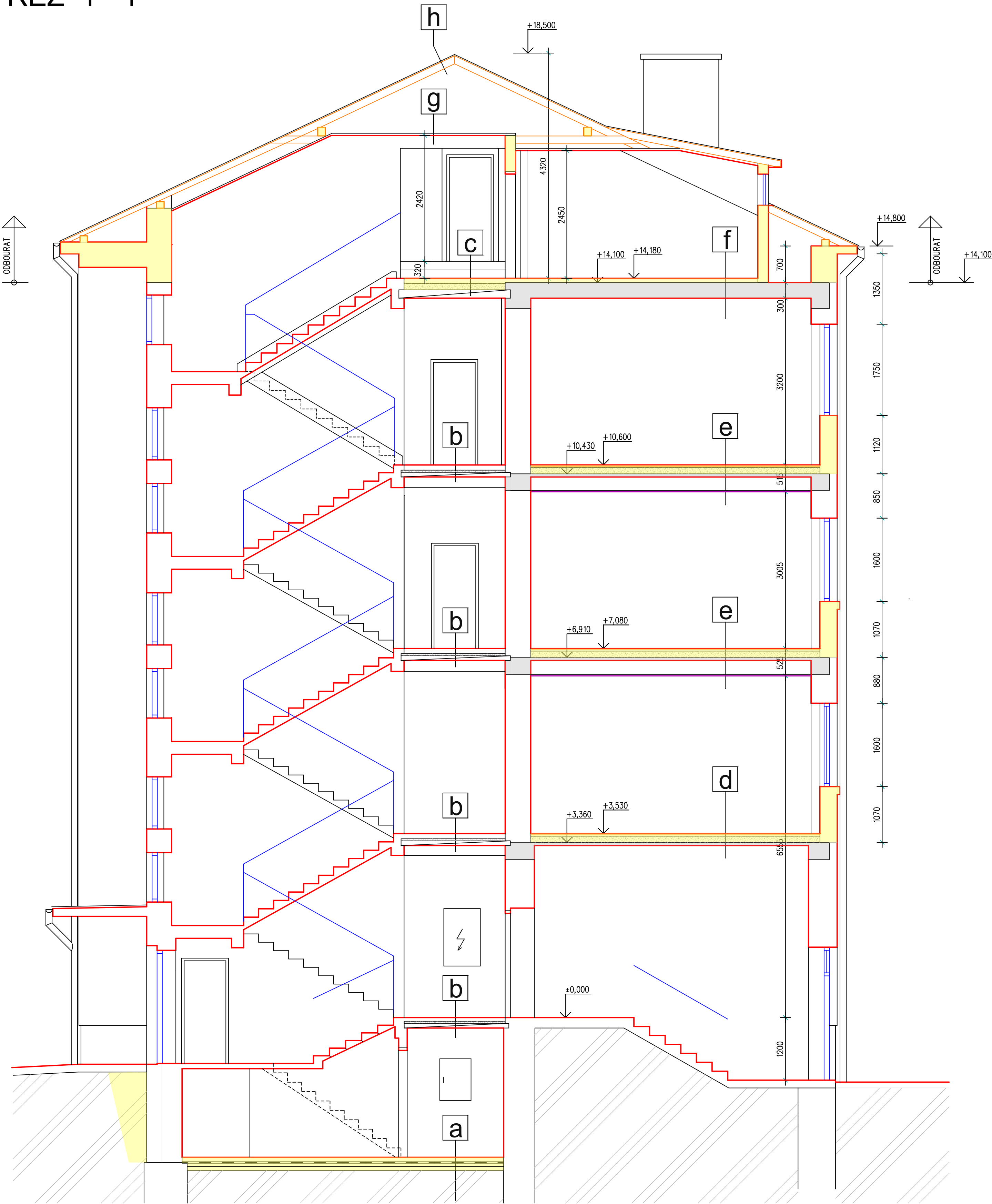


ŘEZ 1 - 1



e PODLAHY ve 2. - 4. NP (MIMO SOC. ZAŘÍZENÍ)			
SVAROVANÉ PVC	3	}	VYBOURAT
DŘEVOTŘÍSKOVÉ DESKY	18		
PARKETY (VLYSKY)	18		
PRKENNÝ ZÁKLOP	22		
STÁVAJÍCÍ VÝPLŇOVÝ NÁSYP VČETNĚ DŘEV. POLŠTÁŘŮ	cca 100	}	VYBOURAT
STÁVAJÍCÍ ŽLB MONOLIT. DESKA	70		
PODHLLED (OMÍTKA + HERAKLIT NA LATÍCH)	50		

d PODLAHA v 1. NP (PODSKLEP. ČÁST) + STROP NAD M.Č. 130			
SVAROVANÉ PVC	3	}	VYBOURAT
DŘEVOTŘÍSKOVÉ DESKY	18		
PARKETY (VLYSKY)	18		
PRKENNÝ ZÁKLOP	22		
STÁVAJÍCÍ VÝPLŇOVÝ NÁSYP VČETNĚ DŘEV. POLŠTÁŘŮ	cca 100	}	VYBOURAT
STÁVAJÍCÍ ŽLB MONOLIT. DESKA	70		

c CHODBA V PODKROVÍ			
SVAROVANÉ PVC	3	}	VYBOURAT
STÁVAJÍCÍ BETON. DESKA S VYZTUŽENÁ SÍTÍ	cca 80		
STÁVAJÍCÍ VÝPLŇOVÝ NÁSYP	cca 150		
STÁVAJÍCÍ ŽLB PREFAB. DESKA	150		

b CHODBY v 1. - 4. NP			
STÁVAJÍCÍ BETON. DESKA S BROUŠENÝM TERASEM	cca 50	}	VYBOURAT
STÁVAJÍCÍ VÝPLŇOVÝ NÁSYP	cca 100		
STÁVAJÍCÍ ŽLB RESP. PREFAB. DESKA TL. 70 MM	70		

a PODLAHA V SUTERÉNU + 1.NP (NEPODSKLEP. ČÁST)			
BETONOVÁ PODLAHOVÁ MAZANINA A VYZTUŽENÁ SÍTÍ	80	}	VYBOURAT
HYDROIZOLACE (ASFALTOVÝ PÁS)	2		
PODKLADNÍ BETONOVÁ MAZANINA	50		
PODKLADNÍ VRSTVA ZEMINY	120		

h STŘEŠNÍ PLÁŠŤ			
KRYTINA Z ASFALTOVÝCH ŠINDELŮ	}	}	DEMONTOVAT
PODKLADNÍ VRSTVA (LEPENKA A500H)			
PRKENNÝ ZÁKLOP TL. 24 MM			

g PODHLEDY V PODKROVÍ			
DŘEVĚNÉ TRÁMY	}	}	VYBOURAT
NOSNÁ KONSTRUKCE Z TENKOSTĚNNÝCH PROFILŮ			
TEPELNÁ IZOLACE Z MINERÁLNÍ VATY TL. 100 MM			
SDK PODHLEDOVÉ DESKY			

f PODLAHY V PODKROVÍ (MIMO PŮDY)			
SVAROVANÉ PVC	2	}	VYBOURAT
DŘEVOTŘÍSKOVÉ DESKY	18		
BETONOVÁ MAZANINA	60		
STÁVAJÍCÍ ŽLB MONOLIT. DESKA S BET. VLOŽKAMI	300		
ŠTUKOVÁ OMÍTKA			
POZNÁMKA : V ÚČEBNĚ 2.1 JE NUTNÉ DEMONTOVAT DŘEVĚNOU ZVÝŠENOU PODLAHU, KTERÁ JE ZHOTOVĚNA PŘES VAZNÉ TRÁMY KROVU			

LEGENDA MATERIÁLŮ :

- VYBOURANÉ KONSTRUKCE
- STÁVAJÍCÍ ZDIVO Z CIEHL PLŇÝCH
- ŽLB KONSTRUKCE STROPY
- NÁSYPY V KONSTUKCÍCH PODLAH

DATUM REVIZE	VYPRACOVAL	VÝDAL	POPIS REVIZE
REVISION DATE	CREATED BY	ISSUED BY	REVISION DESCRIPTION



INVESTOR / OBJEDNATEL : MĚSTO LANŠKROUN nám. J.M.Marků 12 563 01 Lanškroun IČ 00279102		NÁZEV AKCE : PŘESTAVBA ŠKOLY NA BYTOVÝ DŮM Lanškroun, ul. Kollárova č.p. 445	
ARCHITEKTONICKÝ NÁVRH + GENERÁL. PROJ. : NĚMEC - projekce, s.r.o. Duk. Hrdinů 345, Lanškroun www.nemec-projekce.cz		STUPEŇ DOKUMENTACE DOKUMENTACE PRO REALIZACI STAVBY	
PROJEKTANT ČÁSTI : NĚMEC - projekce, s.r.o. Duk. Hrdinů 345, Lanškroun www.nemec-projekce.cz		ČÁST PROJEKTU : D1.1 ARCHITEKTONICKO - STAVEBNÍ ŘEŠENÍ	
ZODPOVĚDNÝ PROJEKTANT : Ing. Antonín Němec		NÁZEV PŘÍLOHY : ŘEZ 1 - 1 (STÁVAJÍCÍ STAV)	
VYPRACOVAL : Ing. Antonín Němec		DATUM 1. VYDÁNÍ : VI, 2025	DATUM VYDÁNÍ : VII, 2025
		STUPEŇ PD : DRS	FORMÁT : A1
		MĚŘÍTKO : 1 : 50	PARÉ : E
		OZNAČENÍ : D1.1 - 08	